

CALENDRIER DE COLLECTE 2026

DUN-LES-PLACES (L'Huis des Meuniers, Chatelain, L'Huis Laurent et Bornoux) / SAINT-BRISSON (sauf L'Hâte au Sergent, Vernet, Bousson, Les Princes, Les Robes) / SAINT-AGNAN / GOULOUX (Bourg)

ATTENTION AUX ERREURS DE TRI



Sopalin, lingettes, mouchoirs et litières vont dans le **sac rose**



Ne pas imbriquer les emballages les uns dans les autres et **vider les produits** avant de les jeter



LES BONS RÉFLEXES

- Les sacs doivent être bien fermés.
- Les sacs doivent être sortis la veille du jour de la collecte.
- Les sacs doivent être bien remplis afin de ne pas les gâcher
- Veillez à protéger vos sacs des animaux afin qu'ils ne soient pas éventrés.

Retrouvez votre calendrier de collecte et les horaires des déchetteries sur : www.ccmorvan.fr
service déchets : 06 45 55 42 47
dechets@ccmorvan.fr

JANVIER						
L	M	M	J	V	S	D
			1	2	3	4
5	6	7	8	9	10	11
12	13	14	15	16	17	18
19	20	21	22	23	24	25
26	27	28	29	30	31	

FEVRIER						
L	M	M	J	V	S	D
						1
2	3	4	5	6	7	8
9	10	11	12	13	14	15
16	17	18	19	20	21	22
23	24	25	26	27	28	

MARS						
L	M	M	J	V	S	D
						1
2	3	4	5	6	7	8
9	10	11	12	13	14	15
16	17	18	19	20	21	22
23	24	25	26	27	28	29
30	31					

AVRIL						
L	M	M	J	V	S	D
		1	2	3	4	5
6	7	8	9	10	11	12
13	14	15	16	17	18	19
20	21	22	23	24	25	26
27	28	29	30			

MAI						
L	M	M	J	V	S	D
				1	2	3
4	5	6	7	8	9	10
11	12	13	14	15	16	17
18	19	20	21	22	23	24
25	26	27	28	29	30	31

JUIN						
L	M	M	J	V	S	D
1	2	3	4	5	6	7
8	9	10	11	12	13	14
15	16	17	18	19	20	21
22	23	24	25	26	27	28
29	30					

JUILLET						
L	M	M	J	V	S	D
			1	2	3	4
5	6	7	8	9	10	11
12	13	14	15	16	17	18
19	20	21	22	23	24	25
26	27	28	29	30	31	

AOUT						
L	M	M	J	V	S	D
						1
2	3	4	5	6	7	8
9	10	11	12	13	14	15
16	17	18	19	20	21	22
23	24	25	26	27	28	29
30	31					

SEPTEMBRE						
L	M	M	J	V	S	D
	1	2	3	4	5	6
7	8	9	10	11	12	13
14	15	16	17	18	19	20
21	22	23	24	25	26	27
28	29	30				

OCTOBRE						
L	M	M	J	V	S	D
			1	2	3	4
5	6	7	8	9	10	11
12	13	14	15	16	17	18
19	20	21	22	23	24	25
26	27	28	29	30	31	

NOVEMBRE						
L	M	M	J	V	S	D
						1
2	3	4	5	6	7	8
9	10	11	12	13	14	15
16	17	18	19	20	21	22
23	24	25	26	27	28	29
30						

DECEMBRE						
L	M	M	J	V	S	D
	1	2	3	4	5	6
7	8	9	10	11	12	13
14	15	16	17	18	19	20
21	22	23	24	25	26	27
28	29	30	31			

JAUNE Les biodéchets sont collectés
ROSE à chaque passage



GUIDE DU TRI



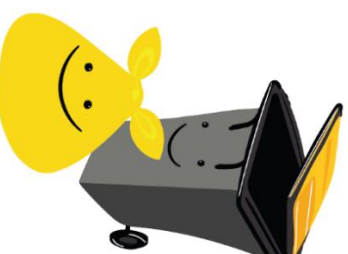
RECYCLING GUIDE AFVALGIDS

JAUNE

EMBALLAGES / PACKAGING / VERPAKKING PAPERS / PAPER / PAPIER



Emballages plastiques et métalliques, briques, cartonnets et papiers. Vidés mais pas rincés. Ne pas imbriquer.



BIO

BIODÉCHETS / ORGANIC WASTE / BIOAFVAL



ROSE

DÉCHETS ULTIMES / RESIDUAL WASTE / RESTAFVAL



Litières des animaux, hygiène, petits objets en plastique hygiène products, small plastic objects
hygiëneproducten, Kleine plastic voorwerpen



VERRE

VERRE / GLASS / GLAS

Couvercles et capsules dans le sac jaune
Lids and bottle caps in the yellow bag
Deksels en doppen in de gele zak



Retrouvez les consignes et les calendriers de collecte s

www.ccmorvan.fr

Des questions sur le tri ?

✉ dechets@ccmorvan.fr ☎ 06.45.55.42.47

Plus d'infos :

🌐 www.goupitri.fr 📺 Goupitri



Tous les emballages
et les papiers se trient.

